



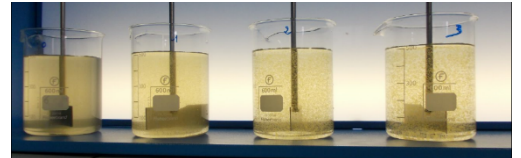
APESA

Révéléateur de solutions durables

TEST LABORATOIRE DE TRAITEMENT PHYSICO-CHIMIQUE (JAR TEST)

Les traitements physico-chimiques sont couramment utilisés pour le prétraitement d'effluents industriels. Les performances d'épuration dépendent tant de la qualité de l'effluent à traiter que de la méthode mise en œuvre.

Les essais menés par l'APESA permettent de rechercher les meilleures conditions de mise en œuvre du traitement pour optimiser les performances d'épuration sur un effluent réel.



Sont en particulier étudiées : les doses de produits chimiques optimales, la quantité des sous-produits d'épuration générés et la qualité de l'eau traitée obtenue.

Les essais sont conduits de manière à déterminer le comportement des effluents lors de l'ajout de produits chimiques visant à séparer la phase dissoute de la phase particulaire et à optimiser les paramètres du traitement : quantité et type de produits chimiques à utiliser, pH optimum, temps de réaction, qualité de l'effluent traité, production de boues, rendements d'abattement, comparaison aux seuils de rejets réglementaires ...